

# 单点式传感器



## 特性

- 量程: 5 – 100kg
- 铝合金结构
- 支撑台面: 400 x 400mm
- OIML R60 和 NTEP认证
- 防护等级IP65
- 有公制和英制螺纹

## 可选特性

- EEx ia IIC T4 认证
- FM 认证
- 防护等级: IP67

## 描述

1040 和 1041 是为低成本台秤设计的低截面单点式传感器。尺寸小，精度高，成本低，是台秤、计数秤、商用秤理想的选择。

1040 和 1041 采用阳极铝合金精度高通过NTEP以及其它严格的认证，包括OIML R60。

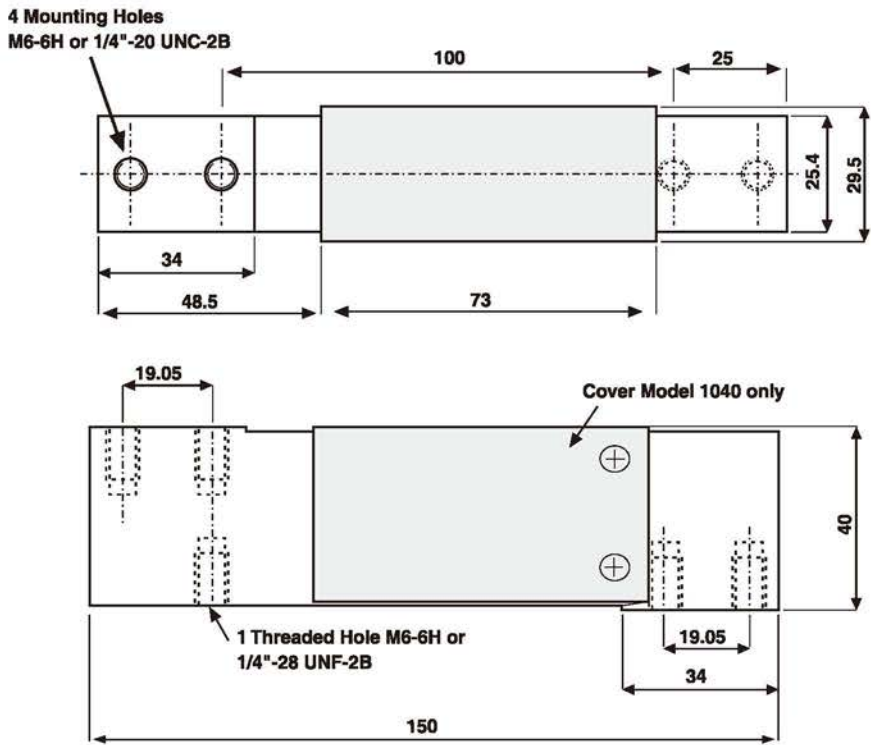
在危险环境使用，可选择EEx ia IIC T4 认证传感器。特殊的防护提供了较高的可靠性，保证在潮湿环境仍可符合规格。

附加的反馈线补偿了因温度和延长导线引起的阻值变化。

## 应用

- 台秤
- 计数秤
- 商用秤

## 外形尺寸[mm]



规格

参数	值			单位
NTEP/OIML精度等级	NTEP	Non Approved	C3*	
最大分度数 (n)	5000 single	1000	3000	
额定量程 -R.C. ( $E_{max}$ )	5, 7, 10, 15, 20, 30, 50, 75, 100			kg
额定输出	2.0			mV/V
额定输出误差	0.2			±mV/V
零点平衡	0.2			±mV/V
零点回复 (30分钟)	0.0330	0.0300	0.0170	±% of applied load
综合误差	0.0200	0.0500	0.0200	±% of rated output
零点温度影响系数	0.0023	0.0100	0.0023	±% of rated output/°C
$Y = E_{max}/V_{min}$	6000	1400	6000	Maximum available 10000
灵敏度温度影响系数	0.0010	0.0030	0.0010	±% of applied load/°C
四角误差	0.0049	0.0074	0.0049	±% of rated load/cm
温度补偿范围	-10 to +40			°C
工作温度范围	-20 to +70			°C
最大过载能力	150			% of R.C.
极限过载能力	300			% of R.C.
推荐激励电压	10			Vdc or Vac rms
最大激励电压	15			Vdc or Vac rms
输入阻抗	415±15			Ohms
输出阻抗	350±3			Ohms
绝缘阻抗	>2000			Mega-Ohms
导线长度	1040 - 1.0	1041 - 0.5		m
导线形式	6线, PVC, 单屏蔽			Standard
材质	1040 阳极氧化铝, 1041 铝合金			
防护等级	IP65			
支撑台面尺寸	400 x 400			mm
推荐扭矩	Up to 30kg: 7.0 50kg & up: 10.0			N*m

\* 50%利用率

